

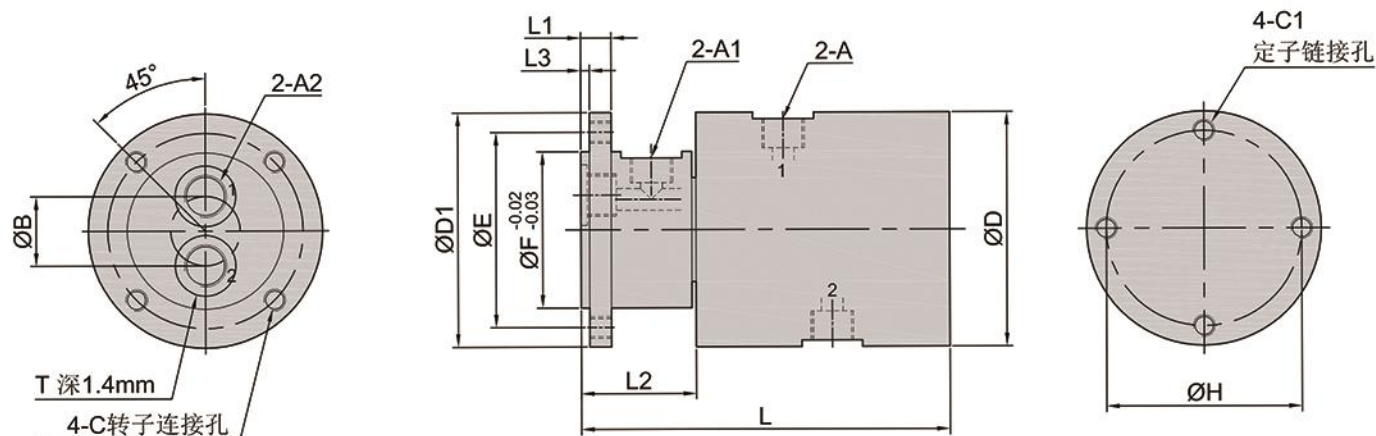
2通路液压系列旋转接头（2进2出）



- 特殊密封设计，密封性能好，无泄露，寿命长
- 双列高精度进口球轴承排列，运行平稳
- 适应多种设备，输送油 水等流体介质

WORKING PARAMETERS

- | | |
|-----------------|--------------------|
| - 液体通道数: 2进2出 | - 最大正压: 35MPa |
| - 真空压力: -1.5KPa | - 最高转速: 300RPM |
| - 材 质: 特种钢/铝合金 | - 工作温度: -40℃~+185℃ |



型号 Model	A	A1	A2	B mm	C mm	C1 mm	D mm	D1 mm	E mm	F mm	H mm	L mm	L1 mm	L2 mm	L3 mm	T mm
MFY218	PT1/8	PT1/8	PT1/8	21	M5	M5	64	64	55	45	55	125	10	31	4	18
MFY214	PT1/4	PT1/4	PT1/4	23	M6	M6	69	69	60	48	60	131	10	34	4	20
MFY238	PT3/8	PT3/8	PT3/8	27	M6	M6	79	79	70	59	70	144	10	41	4	25
MFY212	PT1/2	PT1/2	PT1/2	32	M6	M6	89	89	78	67	78	156	11	49	4	30
MFY234	PT3/4	PT3/4	PT3/4	40	M8	M8	108	108	94	80	94	189	14	54	4	35
MFY201	PT1	PT1	PT1	50	M8	M8	134	134	120	104	120	223	16	69	4	40

MFY3-SERIES

3通路液压系列旋转接头 (3进3出)



产品特点:

PRODUCT CHARACTERISTICS

- 特殊密封设计, 密封性能好, 无泄露, 寿命长
- 双列高精度进口球轴承排列, 运行平稳
- 适应多种设备, 输送油 水等流体介质

工作参数:

WORKING PARAMETERS

- 液体通道数: 3进3出
- 最大正压: 35MPa
- 真空压力: -1.5KPa
- 最高转速: 200RPM
- 材 质: 特种钢/铝合金
- 工作温度: -40°C ~ +185°C



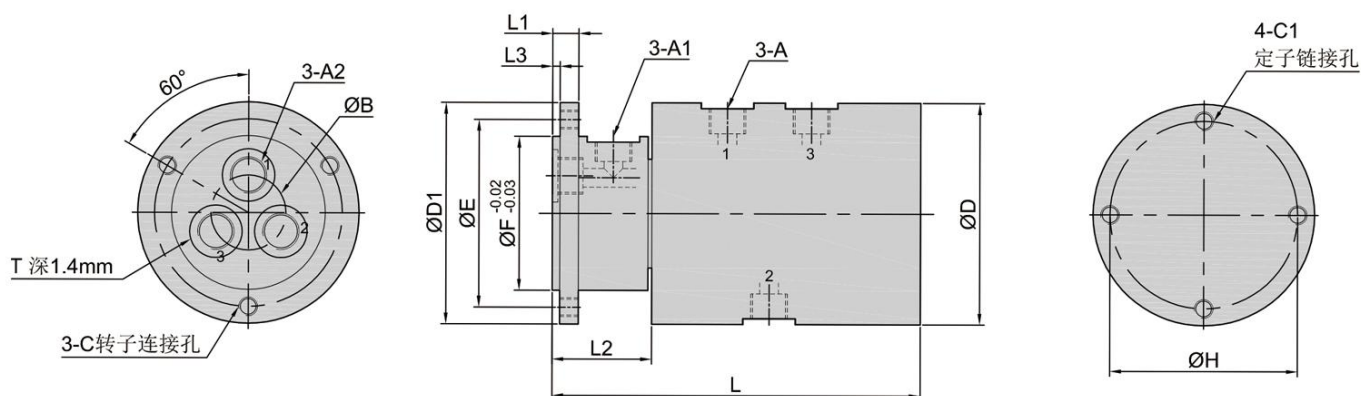
安全



美观



可靠



型号 Model	A	A1	A2	B mm	C mm	C1 mm	D mm	D1 mm	E mm	F mm	H mm	L mm	L1 mm	L2 mm	L3 mm	T mm
MFY318	PT1/8	PT1/8	PT1/8	26	M5	M5	69	69	60	50	60	143	10	31	4	18
MFY314	PT1/4	PT1/4	PT1/4	27	M6	M6	74	74	65	53	65	151	10	34	4	20
MFY338	PT3/8	PT3/8	PT3/8	32	M6	M6	84	84	74	62	74	165	10	41	4	25
MFY312	PT1/2	PT1/2	PT1/2	35	M8	M8	99	99	87	70	87	192	11	49	4	30
MFY334	PT3/4	PT3/4	PT3/4	44	M10	M10	124	124	109	89	109	219	13	59	4	35
MFY301	PT1	PT1	PT1	54	M10	M10	139	139	124	105	124	247	15	69	4	40

MFY 4-SERIES

4通路液压系列旋转接头（4进4出）



产品特点：

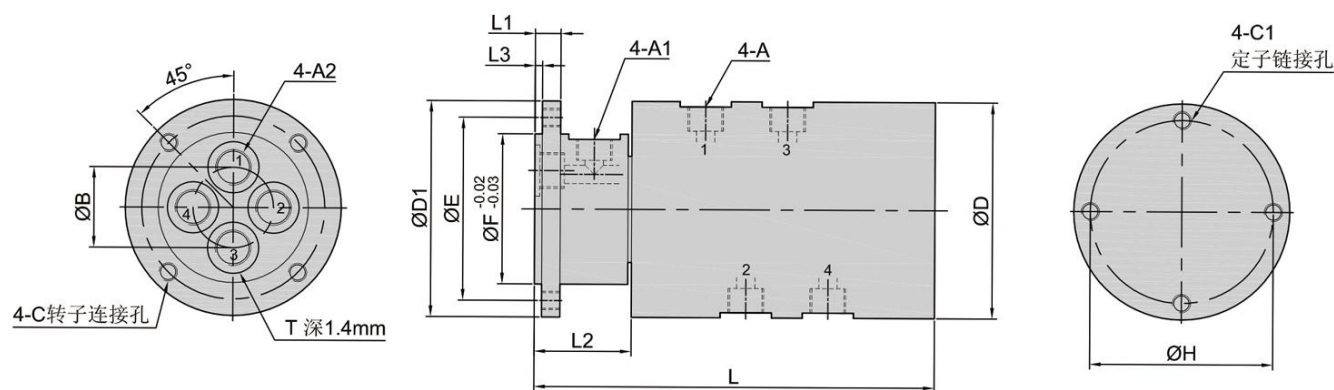
PRODUCT CHARACTERISTICS

- 特殊密封设计，密封性能好，无泄露，寿命长
- 双列高精度进口球轴承排列，运行平稳
- 适应多种设备，输送油 水等流体介质

工作参数：

WORKING PARAMETERS

- 液体通道数：4进4出
- 最大正压：35MPa
- 真空压力：-1.5KPa
- 最高转速：200RPM
- 材 质：特种钢/铝合金
- 工作温度：-40℃~+185℃



型号 Model	A	A1	A2	B mm	C mm	C1 mm	D mm	D1 mm	E mm	F mm	H mm	L mm	L1 mm	L2 mm	L3 mm	T mm
MFY418	PT1/8	PT1/8	PT1/8	31	M6	M6	74	74	64	53	64	161	10	31	4	18
MFY414	PT1/4	PT1/4	PT1/4	32	M6	M6	79	79	69	58	69	172	10	34	4	20
MFY438	PT3/8	PT3/8	PT3/8	41	M6	M6	94	94	84	70	84	186	10	41	4	25
MFY412	PT1/2	PT1/2	PT1/2	44	M8	M8	104	104	92	78	92	218	11	49	4	30
MFY434	PT3/4	PT3/4	PT3/4	54	M10	M10	134	134	119	99	119	249	13	59	4	35
MFY401	PT1	PT1	PT1	69	M10	M10	154	154	139	117	139	282	15	69	4	40

MFY6-SERIES

6通路液压系列旋转接头（6进6出）



产品特点:

PRODUCT CHARACTERISTICS

- 特殊密封设计，密封性能好，无泄露，寿命长
- 双列高精度进口球轴承排列，运行平稳
- 适应多种设备，输送油 水等流体介质

工作参数:

WORKING PARAMETERS

- 流体通道数：6进6出
- 最大正压：35MPA
- 真空压力：-1.5KPA
- 最高转速：300RPM
- 材 质：特种钢/铝合金
- 工作温度：-40℃~+185℃



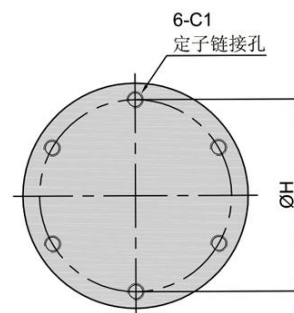
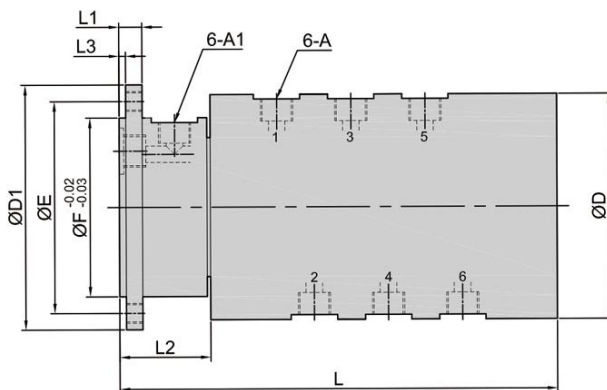
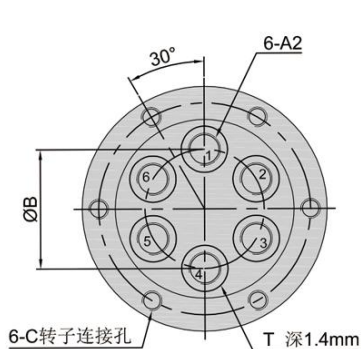
安全



美观



可靠



型号 Model	A	A1	A2	B mm	C mm	C1 mm	D mm	D1 mm	E mm	F mm	H mm	L mm	L1 mm	L2 mm	L3 mm	T mm
MFY618	PT1/8	PT1/8	PT1/8	43	M6	M6	74	84	74	65	64	197	10	31	4	18
MFY614	PT1/4	PT1/4	PT1/4	45	M6	M6	79	89	79	69	69	210	10	34	4	20
MFY638	PT3/8	PT3/8	PT3/8	58	M6	M6	109	109	99	88	99	250	10	41	4	25
MFY612	PT1/2	PT1/2	PT1/2	59	M8	M8	124	124	112	95	112	270	11	49	4	30
MFY634	PT3/4	PT3/4	PT3/4	89	M10	M10	133	169	154	133	118	309	13	59	4	35
MFY601	PT1	PT1	PT1	107	M10	M10	162	199	180	162	142	350	15	69	4	40

MFY8-SERIES

8通路液压系列旋转接头（8进8出）



安全



美观



可靠

产品特点:

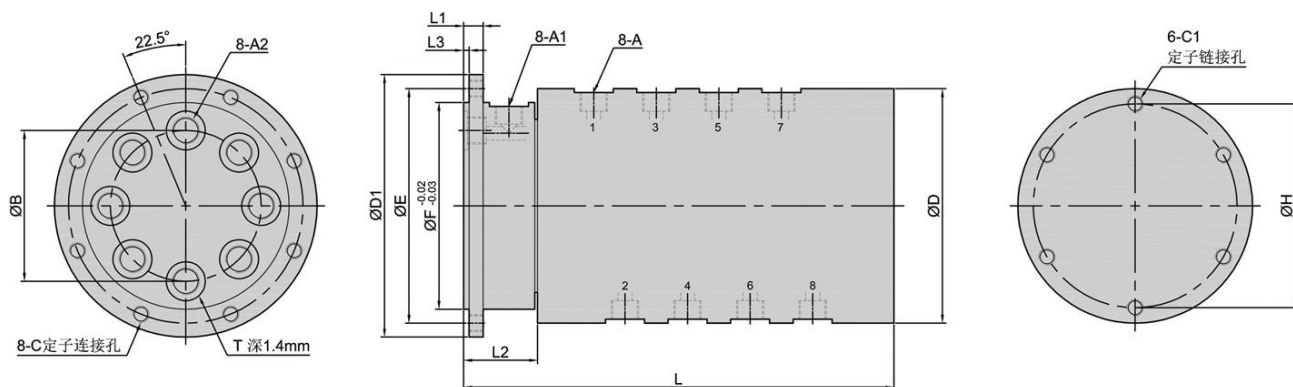
PRODUCT CHARACTERISTICS

- 特殊密封设计，密封性能好，无泄露，寿命长
- 双列高精度进口球轴承排列，运行平稳
- 适应多种设备，输送油 水等流体介质

工作参数:

WORKING PARAMETERS

- 流体通道数：8进8出
- 最大正压：35MPA
- 真空压力：-1.5KPA
- 最高转速：120RPM
- 材 质：特种钢/铝合金
- 工作温度：-40℃~+185℃



型号 Model	A	A1	A2	B mm	C mm	C1 mm	D mm	D1 mm	E mm	F mm	H mm	L mm	L1 mm	L2 mm	L3 mm	T mm
MFY818	PT1/8	PT1/8	PT1/8	54	M6	M6	74	94	84	74	64	233	10	31	4	18
MFY814	PT1/4	PT1/4	PT1/4	59	M6	M6	89	104	94	83	79	248	10	34	4	20
MFY838	PT3/8	PT3/8	PT3/8	75	M6	M6	109	124	114	104	99	292	10	41	4	25
MFY812	PT1/2	PT1/2	PT1/2	79	M8	M8	124	144	132	115	112	330	11	49	4	30
MFY834	PT3/4	PT3/4	PT3/4	103	M10	M10	145	179	164	143	130	369	13	59	4	35
MFY801	PT1	PT1	PT1	122	M10	M10	182	214	196	177	164	419	15	69	4	40

MFY 10-SERIES

10通路液压系列旋转接头（10进10出）



产品特点:

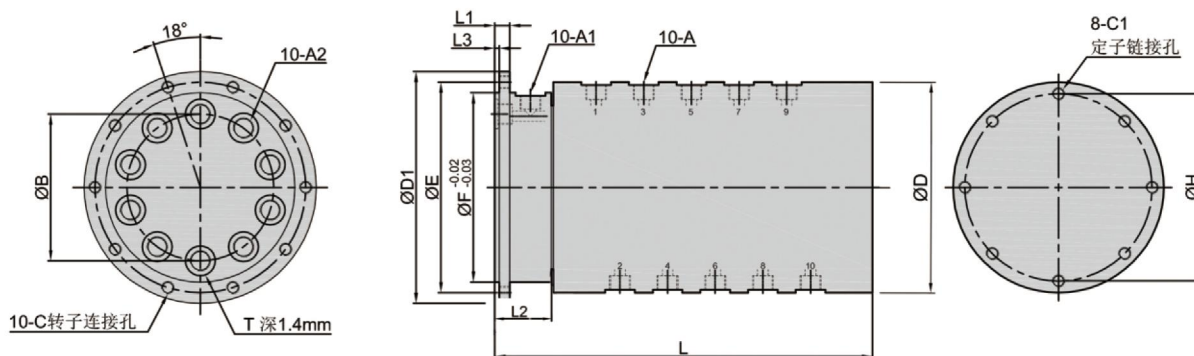
PRODUCT CHARACTERISTICS

- 特殊密封设计，密封性能好，无泄露，寿命长
- 双列高精度进口球轴承排列，运行平稳
- 适应多种设备，输送油 水等流体介质

工作参数:

WORKING PARAMETERS

- 流体通道数：10进10出
- 最大正压：35MPa
- 真空压力：-1.5KPa
- 最高转速：100RPM
- 材 质：特种钢/铝合金
- 工作温度：-40°C ~ +185°C



型号 Model	A	A1	A2	B mm	C mm	C1 mm	D mm	D1 mm	E mm	F mm	H mm	L mm	L1 mm	L2 mm	L3 mm	T mm
MFY1018	PT1/8	PT1/8	PT1/8	69	M6	M6	84	109	99	89	74	275	10	31	4	18
MFY1014	PT1/4	PT1/4	PT1/4	74	M6	M6	98	119	109	98	88	313	10	34	4	20
MFY1038	PT3/8	PT3/8	PT3/8	94	M6	M6	119	144	129	123	109	338	10	41	4	25
MFY1012	PT1/2	PT1/2	PT1/2	94	M8	M8	129	159	147	129	116	382	11	49	4	30
MFY1034	PT3/4	PT3/4	PT3/4	123	M10	M10	165	199	184	163	150	429	13	59	4	35

MFY 12-SERIES

12通路液压系列旋转接头 (12进12出)



安全



美观



可靠

产品特点:

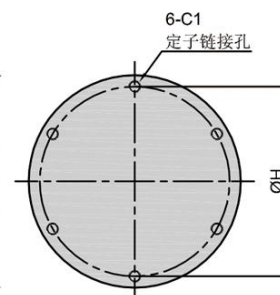
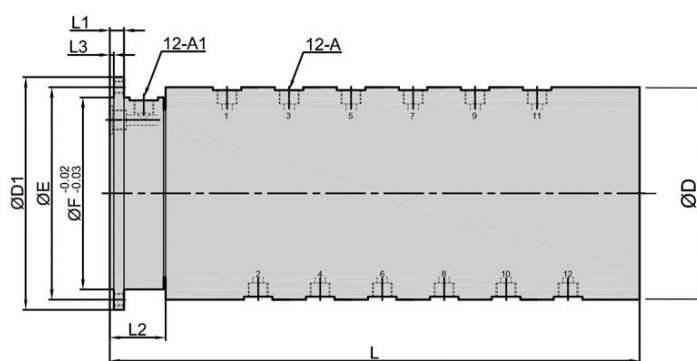
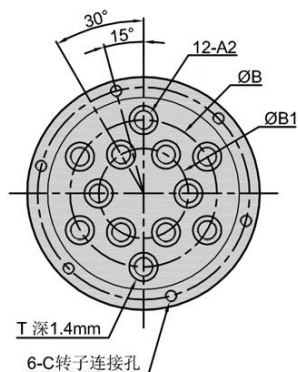
PRODUCT CHARACTERISTICS

- 特殊密封设计, 密封性能好, 无泄露, 寿命长
- 双列高精度进口球轴承排列, 运行平稳
- 适应多种设备, 输送油 水等流体介质

工作参数:

WORKING PARAMETERS

- 流体通道数: 12进12出
- 最大正压: 35MPa
- 真空压力: -1.5KPa
- 最高转速: 100RPM
- 材质: 特种钢/铝合金
- 工作温度: -40°C ~ +185°C



型号 Model	A	A1	A2	B mm	B1 mm	C mm	C1 mm	D mm	D1 mm	E mm	F mm	H mm	L mm	L1 mm	L2 mm	L3 mm	T mm
MFY1218	PT1/8	PT1/8	PT1/8	72	44	M6	M6	89	114	104	94	79	340	10	31	4	18
MFY1214	PT1/4	PT1/4	PT1/4	82	51	M8	M8	106	134	122	106	90	356	10	34	4	20
MFY1238	PT3/8	PT3/8	PT3/8	101	60	M8	M8	127	159	145	130	114	385	10	41	4	25
MFY1212	PT1/2	PT1/2	PT1/2	111	78	M10	M10	146	179	165	146	131	440	11	49	4	30
MFY1234	PT3/4	PT3/4	PT3/4	143	99	M10	M10	185	219	204	183	168	488	13	59	4	35

MFY 16-SERIES

16通路液压系列旋转接头（16进16出）



产品特点：

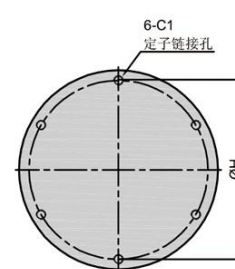
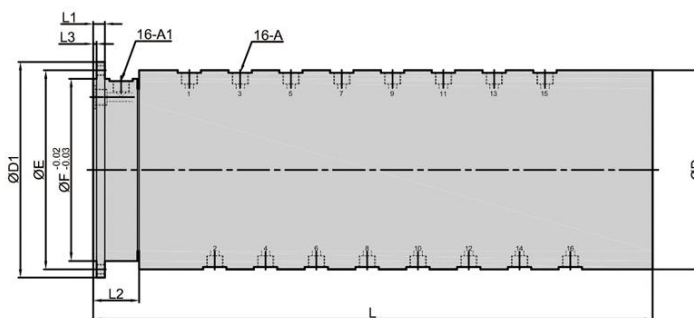
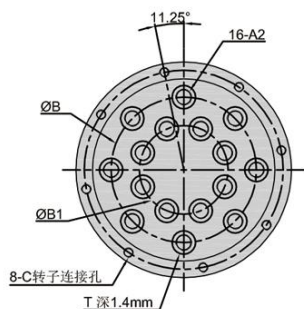
PRODUCT CHARACTERISTICS

- 特殊密封设计，密封性能好，无泄露，寿命长
- 双列高精度进口球轴承排列，运行平稳
- 适应多种设备，输送油 水等流体介质

工作参数：

WORKING PARAMETERS

- 流体通道数：16进16出
- 最大正压：35MPa
- 真空压力：-1.5KPa
- 最高转速：80RPM
- 材 质：特种钢/铝合金
- 工作温度：-40°C~+185°C



型号 Model	A	A1	A2	B mm	B1 mm	C mm	C1 mm	D mm	D1 mm	E mm	F mm	H mm	L mm	L1 mm	L2 mm	L3 mm	T mm
MFY1618	PT1/8	PT1/8	PT1/8	87	53	M6	M6	99	129	119	109	89	422	10	31	4	18
MFY1614	PT1/4	PT1/4	PT1/4	95	60	M8	M8	118	149	137	120	105	440	10	34	4	20
MFY1638	PT3/8	PT3/8	PT3/8	119	75	M8	M8	148	174	162	148	135	477	10	41	4	25
MFY1612	PT1/2	PT1/2	PT1/2	135	95	M10	M10	175	209	195	174	159	544	11	49	4	30