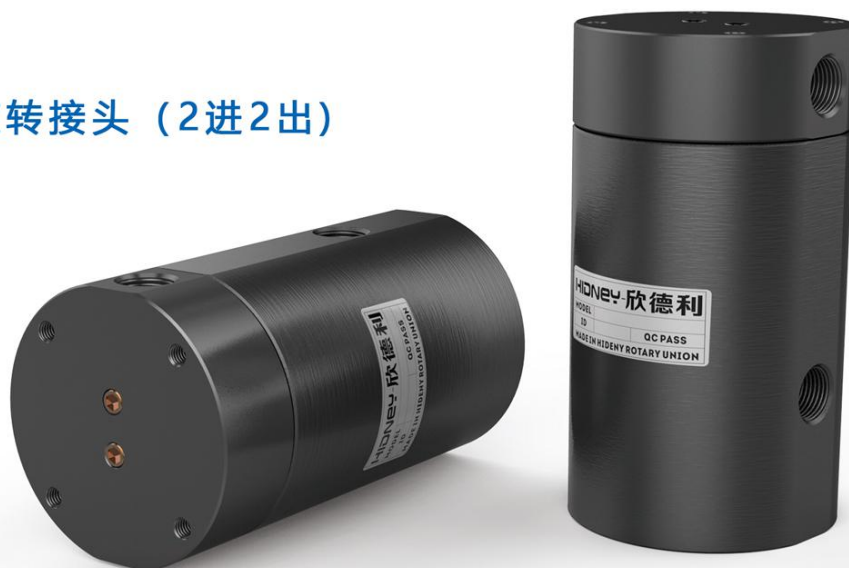


LT2-SERIES

2通路紧凑型液压系列旋转接头 (2进2出)



产品特点:

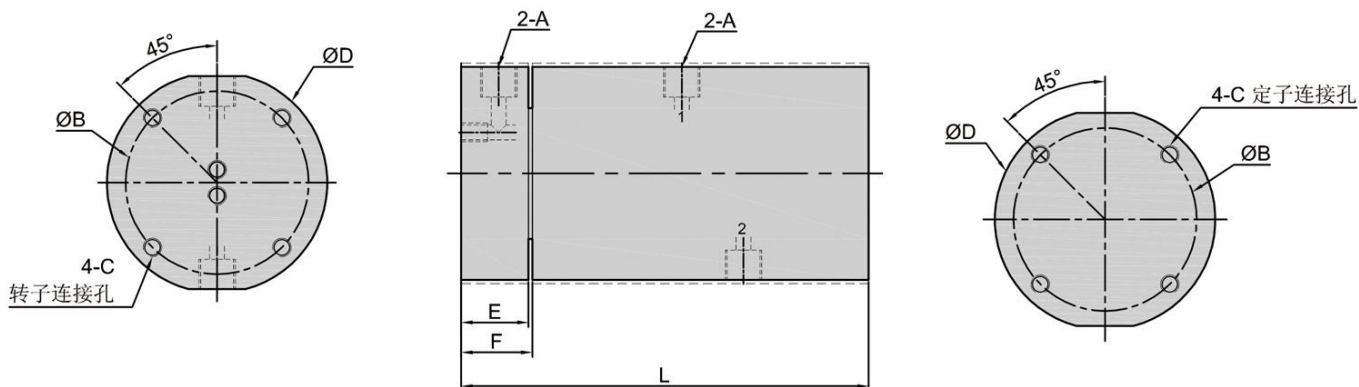
PRODUCT CHARACTERISTICS

- 特殊密封设计, 密封性能好, 无泄露, 寿命长
- 双列高精度进口球轴承排列, 运行平稳
- 适应多种设备, 输送油 水等流体介质

工作参数:

WORKING PARAMETERS

- 流体通道数: 2进2出
- 最大正压: 35MPa
- 真空压力: -1.5KPa
- 最高转速: 300RPM(可定做2000RPM)
- 材 质: 特种钢/铝合金
- 工作温度: -40°C~+185°C



型号 Model	A	B mm	C mm	D mm	E mm	F mm	L mm
LT218	PT1/8	49	M5	59	18	18.5	107
LT214	PT1/4	54	M5	64	23	23.5	118
LT238	PT3/8	63	M6	74	28	28.5	126
LT212	PT1/2	76	M8	88	30	30.5	136
LT234	PT3/4	97	M8	109	35	35.5	162
LT201	P T1	104	M10	119	40	40.5	176

LT12 SERIES

12通路紧凑型液壓系列旋转接头 (12进12出)

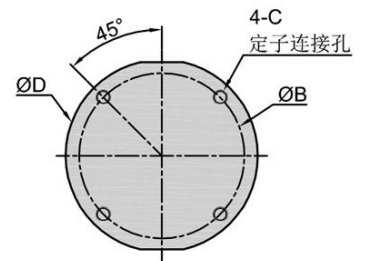
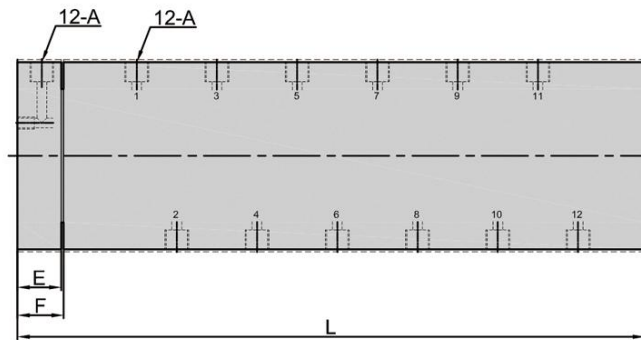
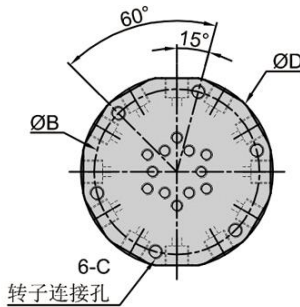


产品特点: PRODUCT CHARACTERISTICS

- 特殊密封设计, 密封性能好, 无泄露, 寿命长
- 双列高精度进口球轴承排列, 运行平稳
- 适应多种设备, 输送油 水等流体介质

工作参数: WORKING PARAMETERS

- 流体通道数: 12进12出
- 最大正压: 35MPa
- 真空压力: -1.5KPa
- 最高转速: 200RPM(可定做2000RPM)
- 材 质: 特种钢/铝合金
- 工作温度: -40°C ~ +185°C



型号 Model	A	B mm	C mm	D mm	E mm	F mm	L mm
LT1218	PT1/8	73	M6	84	18	18.5	318
LT1214	PT1/4	83	M6	94	23	23.5	343
LT1238	PT3/8	91	M8	104	28	28.5	370
LT1212	PT1/2	123	M8	136	30	30.5	410
LT1234	PT3/4	153	M10	168	35	35.5	472

LT16 SERIES

16通路紧凑型液压系列旋转接头 (16进16出)

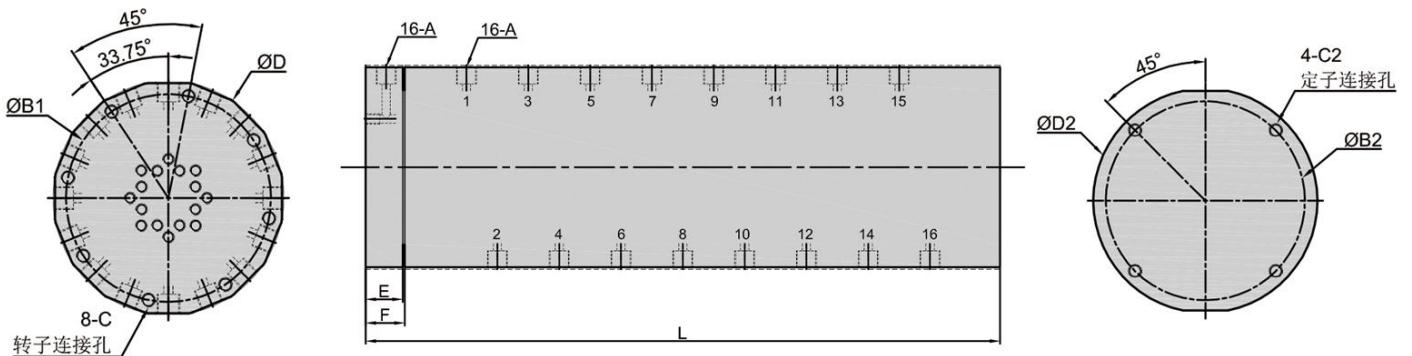


产品特点: PRODUCT CHARACTERISTICS

- 特殊密封设计, 密封性能好, 无泄露, 寿命长
- 双列高精度进口球轴承排列, 运行平稳
- 适应多种设备, 输送油 水等流体介质

工作参数: WORKING PARAMETERS

- 流体通道数: 16进16出
- 最大正压: 35MPA
- 真空压力: -1.5KPA
- 最高转速: 200RPM(可定做2000RPM)
- 材 质: 特种钢/铝合金
- 工作温度: -40°C~+185°C



型号 Model	A	B mm	C mm	D mm	E mm	F mm	L mm
LT1618	PT1/8	88	M6	99	23	23.5	420
LT1614	PT1/4	93	M6	104	26	26.5	445
LT1638	PT3/8	110	M8	124	28	28.5	465
LT1612	PT1/2	134	M10	149	33	33.5	520