

LT12 SERIES

12通路紧凑型液壓系列旋转接头 (12进12出)

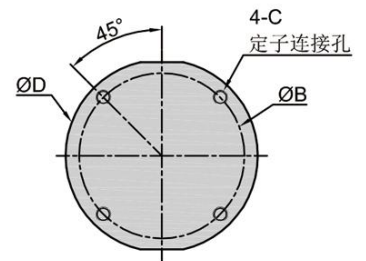
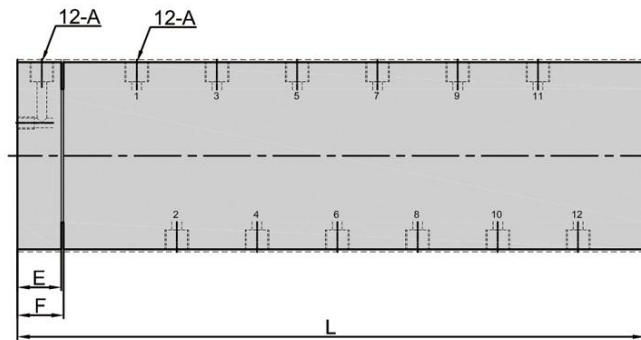
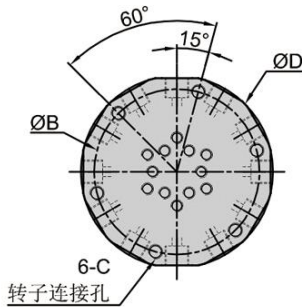


产品特点: PRODUCT CHARACTERISTICS

- 特殊密封设计, 密封性能好, 无泄露, 寿命长
- 双列高精度进口球轴承排列, 运行平稳
- 适应多种设备, 输送油 水等流体介质

工作参数: WORKING PARAMETERS

- 流体通道数: 12进12出
- 最大正压: 35MPa
- 真空压力: -1.5KPa
- 最高转速: 200RPM(可定做2000RPM)
- 材 质: 特种钢/铝合金
- 工作温度: -40°C~+185°C



型号 Model	A	B mm	C mm	D mm	E mm	F mm	L mm
LT1218	PT1/8	73	M6	84	18	18.5	318
LT1214	PT1/4	83	M6	94	23	23.5	343
LT1238	PT3/8	91	M8	104	28	28.5	370
LT1212	PT1/2	123	M8	136	30	30.5	410
LT1234	PT3/4	153	M10	168	35	35.5	472