

## LT8 SERIES

### 8通路紧凑型液壓系列旋转接头 (8进8出)

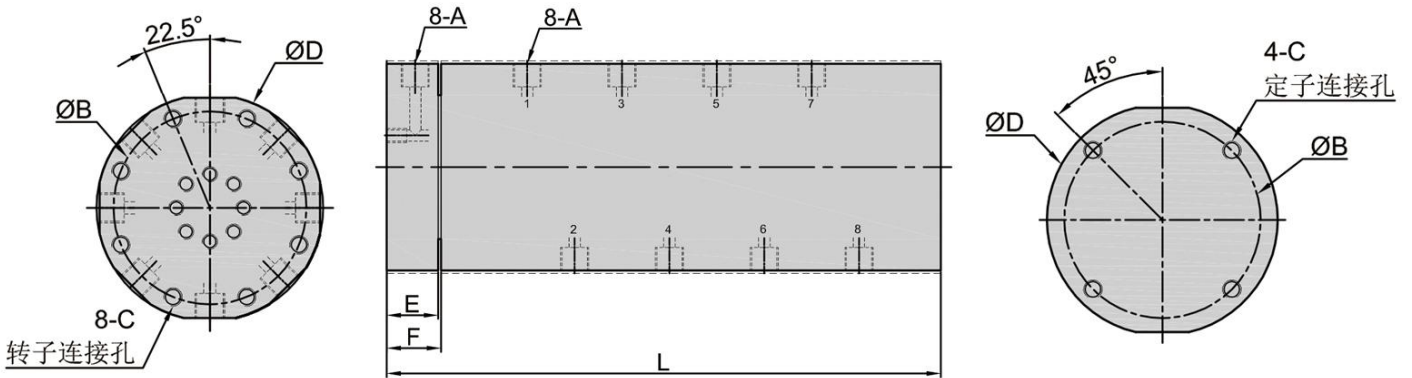


#### 产品特点: PRODUCT CHARACTERISTICS

- 特殊密封设计, 密封性能好, 无泄露, 寿命长
- 双列高精度进口球轴承排列, 运行平稳
- 适应多种设备, 输送油 水等流体介质

#### 工作参数: WORKING PARAMETERS

- 液体通道数: 8进8出
- 真空压力: -1.5KPA
- 材质: 特种钢/铝合金
- 最大正压: 35MPA
- 最高转速: 200RPM(可定做2000RPM)
- 工作温度: -40°C~+185°C



型号 Model	A	B mm	C mm	D mm	E mm	F mm	L mm
LT818	PT1/8	63	M6	74	18	18.5	210
LT814	PT1/4	68	M6	79	23	23.5	233
LT838	PT3/8	75	M8	89	28	28.5	270
LT812	PT1/2	101	M8	114	30	30.5	305
LT834	PT3/4	124	M10	139	35	35.5	355
LT801	PT1	132	M12	149	40	40.5	390