

MFY3-SERIES

3通路液压系列旋转接头 (3进3出)

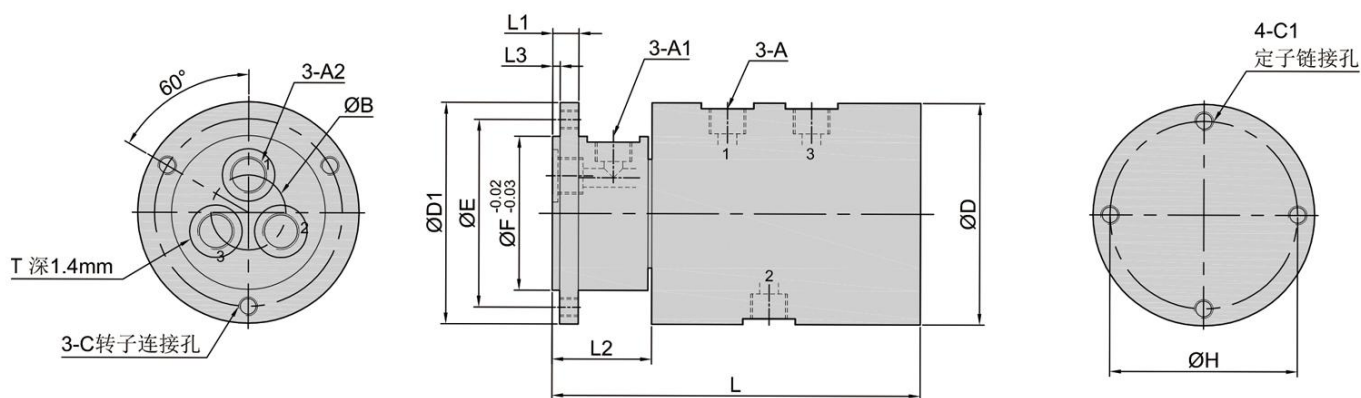


产品特点: PRODUCT CHARACTERISTICS

- 特殊密封设计, 密封性能好, 无泄露, 寿命长
- 双列高精度进口球轴承排列, 运行平稳
- 适应多种设备, 输送油 水等流体介质

工作参数: WORKING PARAMETERS

- 液体通道数: 3进3出
- 最大正压: 35MPa
- 真空压力: -1.5KPa
- 最高转速: 200RPM
- 材 质: 特种钢/铝合金
- 工作温度: -40°C~+185°C



型号 Model	A	A1	A2	B mm	C mm	C1 mm	D mm	D1 mm	E mm	F mm	H mm	L mm	L1 mm	L2 mm	L3 mm	T mm
MFY318	PT1/8	PT1/8	PT1/8	26	M5	M5	69	69	60	50	60	143	10	31	4	18
MFY314	PT1/4	PT1/4	PT1/4	27	M6	M6	74	74	65	53	65	151	10	34	4	20
MFY338	PT3/8	PT3/8	PT3/8	32	M6	M6	84	84	74	62	74	165	10	41	4	25
MFY312	PT1/2	PT1/2	PT1/2	35	M8	M8	99	99	87	70	87	192	11	49	4	30
MFY334	PT3/4	PT3/4	PT3/4	44	M10	M10	124	124	109	89	109	219	13	59	4	35
MFY301	PT1	PT1	PT1	54	M10	M10	139	139	124	105	124	247	15	69	4	40