

SE2-SERIES

2通路紧凑型气动系列旋转接头 (2进2出)



产品特点:

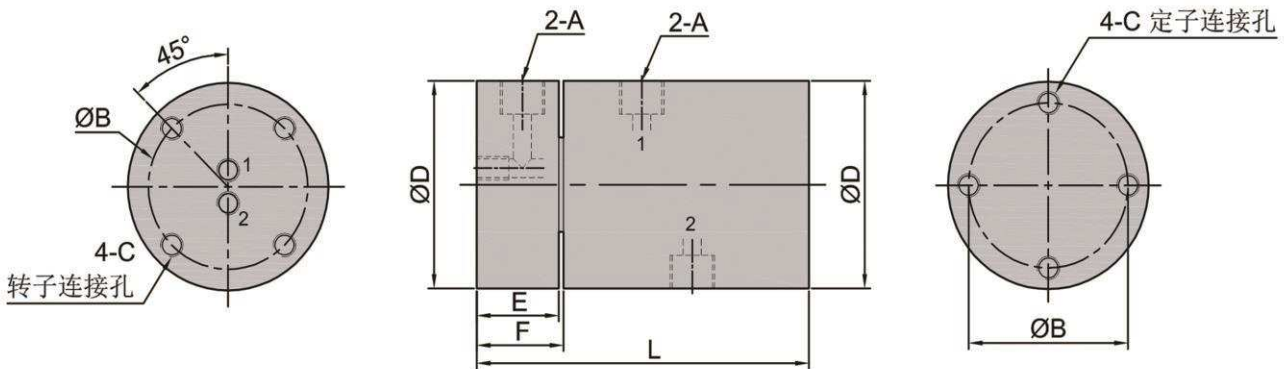
PRODUCT CHARACTERISTICS

- 特殊密封设计, 密封性能好, 无泄露, 寿命长
- 双列高精度进口球轴承排列, 运行平稳
- 适应多种设备, 输送气体和真空

工作参数:

WORKING PARAMETERS

- 气体通道数: 2进2出
- 最大正压: 1MPa
- 真空压力: -1.5KPa
- 最高转速: 300RPM(可定做3000RPM)
- 材质: 不锈钢/铝合金
- 工作温度: -40°C~+125°C



型号 Model	A	B mm	C mm	D mm	E mm	F mm	L mm
SE218	G1/8	35	M5	44	18	18.5	73
SE214	G1/4	44	M5	54	23	23.5	87
SE238	G3/8	63	M6	73	28	28.5	99

SE4-SERIES

4通路紧凑型气动系列旋转接头 (4进4出)

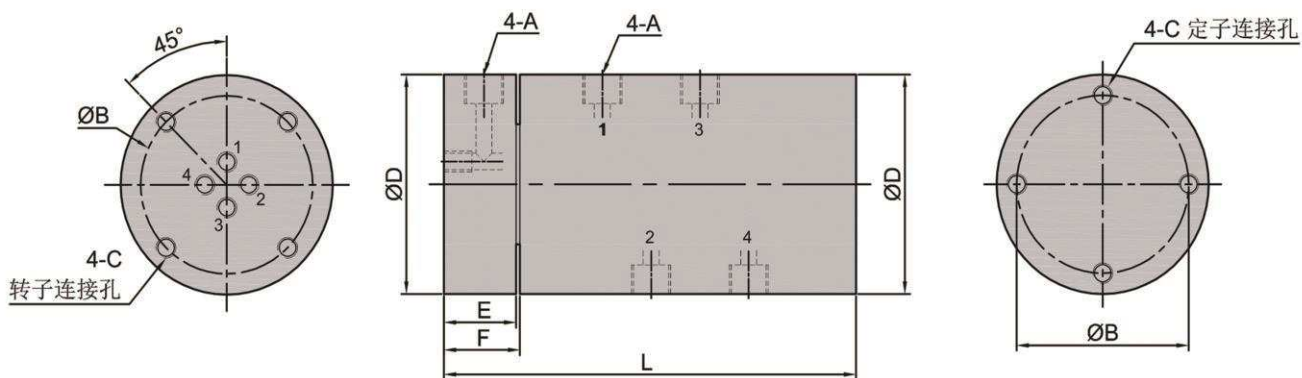


产品特点: PRODUCT CHARACTERISTICS

- 特殊密封设计, 密封性能好, 无泄露, 寿命长
- 双列高精度进口球轴承排列, 运行平稳
- 适应多种设备, 输送气体和真空

工作参数: WORKING PARAMETERS

- 气体通道数: 4进4出
- 真空压力: -1.5KPA
- 材 质: 不锈钢/铝合金
- 最大正压: 1MPA
- 最高转速: 300RPM(可定做3000RPM)
- 工作温度: -40°C~+125°C



型号 Model	A	B mm	C mm	D mm	E mm	F mm	L mm
SE418	G1/8	43	M5	53	18	18.5	109
SE414	G1/4	53	M5	63	23	23.5	115
SE438	G3/8	68	M6	79	28	28.5	132

SE6-SERIES

6通路紧凑型气动系列旋转接头 (6进6出)

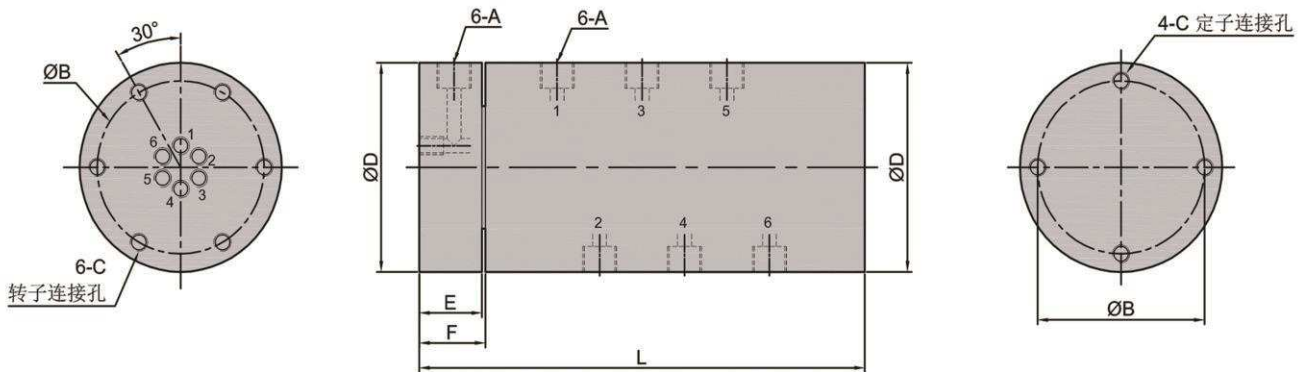


产品特点: PRODUCT CHARACTERISTICS

- 特殊密封设计, 密封性能好, 无泄露, 寿命长
- 双列高精度进口球轴承排列, 运行平稳
- 适应多种设备, 输送气体和真空

工作参数: WORKING PARAMETERS

- 气体通道数: 6进6出
- 最大正压: 1MPa
- 真空压力: -1.5KPa
- 最高转速: 300RPM(可定做3000RPM)
- 材质: 不锈钢/铝合金
- 工作温度: -40°C~+125°C



型号 Model	A	B mm	C mm	D mm	E mm	F mm	L mm
SE6M5	M5	39	M5	49	14	14.5	109
SE618	G1/8	48	M5	58	18	18.5	128
SE614	G1/4	59	M5	68	23	23.5	143
SE638	G3/8	77	M6	88	28	28.5	173

SE8-SERIES

8通路紧凑型气动系列旋转接头 (8进8出)

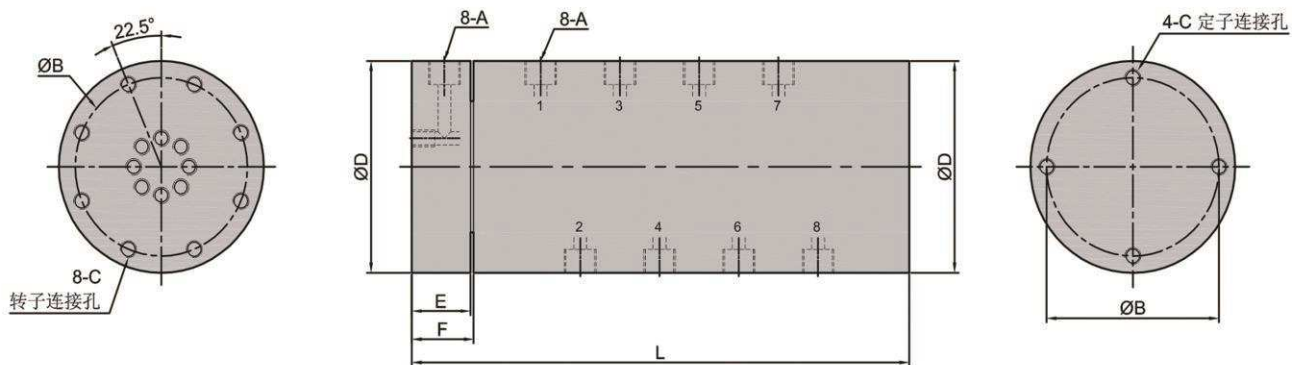


产品特点: PRODUCT CHARACTERISTICS

- 特殊密封设计, 密封性能好, 无泄露, 寿命长
- 双列高精度进口球轴承排列, 运行平稳
- 适应多种设备, 输送气体和真空

工作参数: WORKING PARAMETERS

- 气体通道数: 8进8出
- 最大正压: 1MPa
- 真空压力: -1.5KPa
- 最高转速: 300RPM
- 材 质: 不锈钢/铝合金
- 工作温度: -40°C ~ +125°C



型号 Model	A	B mm	C mm	D mm	E mm	F mm	L mm
SE818	G1/8	53	M5	63	18	18.5	153
SE814	G1/4	62	M6	73	23	23.5	173
SE838	G3/8	82	M6	93	28	28.5	210

SE10-SERIES

10通路紧凑型气动系列旋转接头 (10进10出)



产品特点:

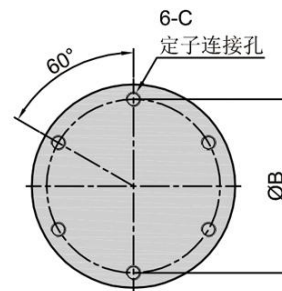
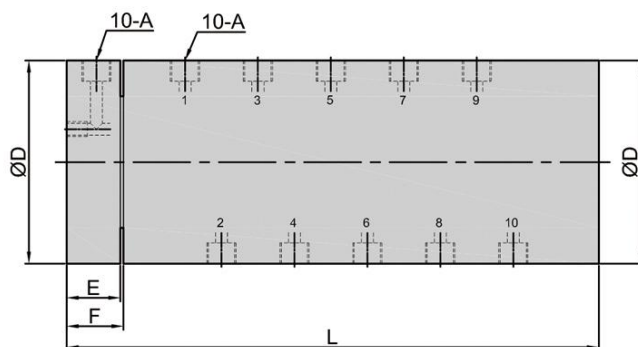
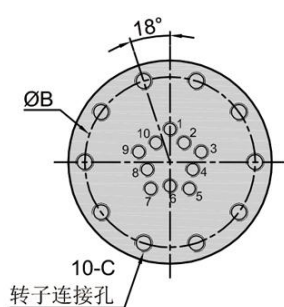
PRODUCT CHARACTERISTICS

- 特殊密封设计, 密封性能好, 无泄露, 寿命长
- 双列高精度进口球轴承排列, 运行平稳
- 适应多种设备, 输送气体和真空

工作参数:

WORKING PARAMETERS

- 气体通道数: 10进10出
- 最大正压: 1MPA
- 真空压力: -1.5KPA
- 最高转速: 300RPM
- 材 质: 不锈钢/铝合金
- 工作温度: -40°C~+125°C



型号 Model	A	B mm	C mm	D mm	E mm	F mm	L mm
SE10M5	M5	49	M5	59	14	14.5	159
SE1018	G1/8	57	M6	68	18	18.5	178
SE1014	G1/4	77	M6	88	23	23.5	218
SE1038	G3/8	82	M6	93	28	28.5	243

SE 12-SERIES

12通路紧凑型气动系列旋转接头 (12进12出)

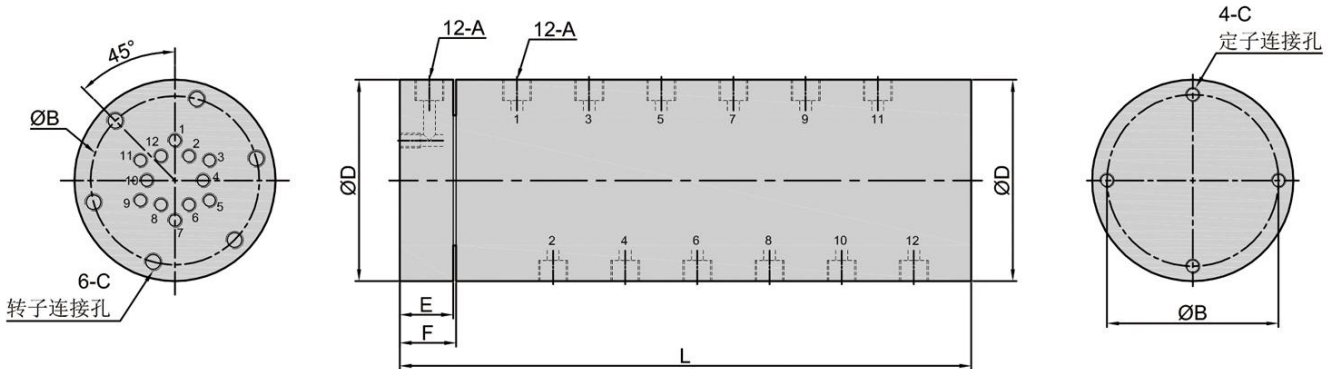


产品特点: PRODUCT CHARACTERISTICS

- 特殊密封设计, 密封性能好, 无泄露, 寿命长
- 双列高精度进口球轴承排列, 运行平稳
- 适应多种设备, 输送气体和真空

工作参数: WORKING PARAMETERS

- 气体通道数: 12进12出
- 最大正压: 1MPa
- 真空压力: -1.5KPa
- 最高转速: 200RPM
- 材质: 不锈钢/铝合金
- 工作温度: -40°C~+125°C



型号 Model	A	B mm	C mm	D mm	E mm	F mm	L mm
SE1218	G1/8	58	M6	69	23	23.5	188
SE1214	G1/4	78	M6	89	23	23.5	271
SE1238	G3/8	92	M6	103	28	28.5	278

SE 16-SERIES

16通路紧凑型气动系列旋转接头 (16进16出)



产品特点:

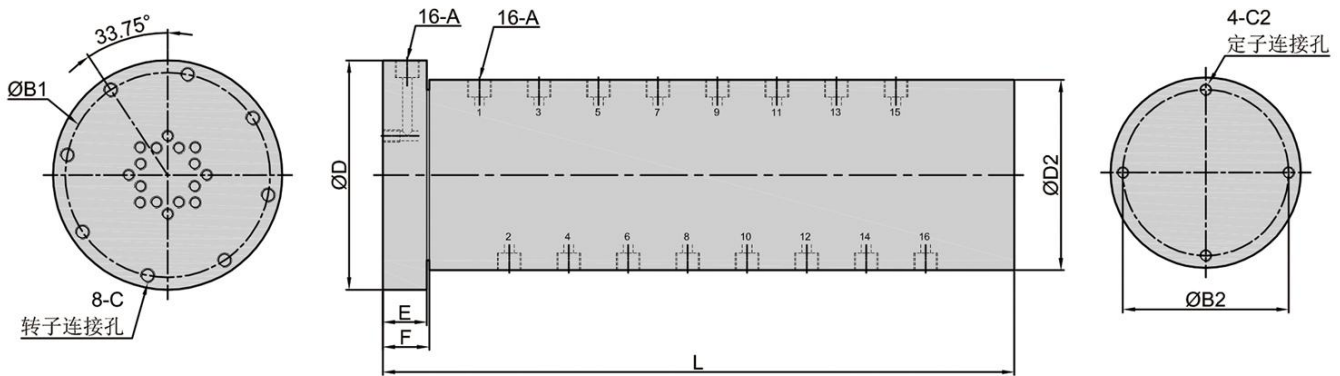
PRODUCT CHARACTERISTICS

- 特殊密封设计, 密封性能好, 无泄露, 寿命长
- 双列高精度进口球轴承排列, 运行平稳
- 适应多种设备, 输送气体和真空

工作参数:

WORKING PARAMETERS

- 气体通道数: 16进16出
- 最大正压: 1MPa
- 真空压力: -1.5KPa
- 最高转速: 200RPM
- 材质: 不锈钢/铝合金
- 工作温度: -40°C~+125°C



型号 Model	A	B1 mm	B2 mm	C mm	C2 mm	D mm	D2 mm	E mm	F mm	L mm
SE1618	G1/8	83	67	M6	M6	94	78	23	23.5	270
SE1614	G1/4	94	78	M6	M6	105	89	25	25.5	281

SE24-SERIES

24通路紧凑型气动系列旋转接头 (24进24出)

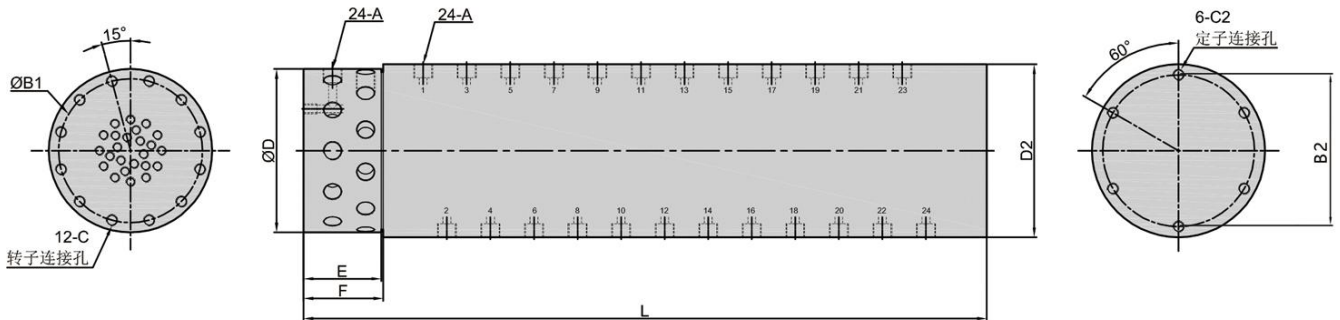


产品特点: PRODUCT CHARACTERISTICS

- 特殊密封设计, 密封性能好, 无泄露, 寿命长
- 双列高精度进口球轴承排列, 运行平稳
- 适应多种设备, 输送气体和真空

工作参数: WORKING PARAMETERS

- 气体通道数: 24进24出
- 最大正压: 1MPa
- 真空压力: -1.5KPa
- 最高转速: 120RPM
- 材 质: 不锈钢/铝合金
- 工作温度: -40°C ~ +125°C



型号 Model	A	B1 mm	B2 mm	C2 mm	C mm	D mm	D2 mm	E mm	F mm	L mm
SE24M5	M5	60	68	M6	M6	70	78	40	40.5	320
SE2418	G1/8	74	78	M6	M6	84	89	42	42.5	353